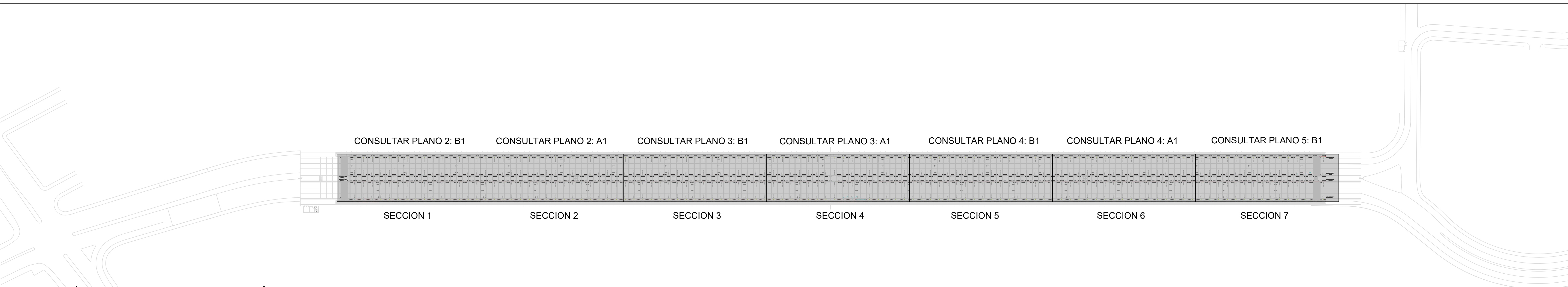
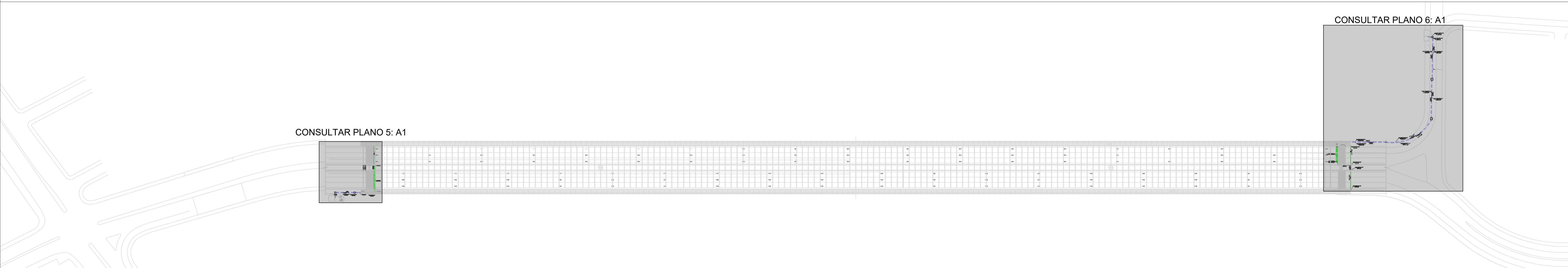


# MODERNIZACION DEL SISTEMA DE ILUMINACION VIAL Y ARQUITECTÓNICO DEL VIADUCTO GALVIS RAMÍREZ - CARRERA NOVENA DE BUCARAMANGA



CONEXIÓN DEL SISTEMA DE ILUMINACIÓN VIAL (GENERAL Y DE EMERGENCIA) UBICADA EN EL JERSEY ESC 1:900



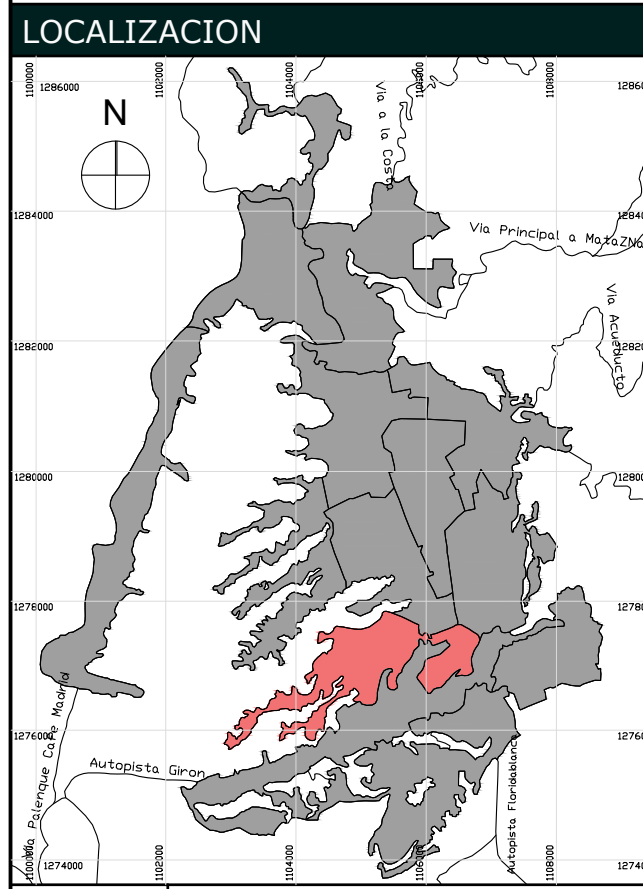
CONEXIÓN DEL SISTEMA DE ILUMINACIÓN VIAL (GENERAL Y DE EMERGENCIA) UBICADA EN EL JERSEY DESDE EL TABLERO DE DISTRIBUCIÓN A JERSEY ESC1:900



MODERNIZACION DEL SISTEMA DE ILUMINACION VIAL Y ARQUITECTÓNICO DEL VIADUCTO GALVIS RAMÍREZ - CARRERA NOVENA DE BUCARAMANGA



PROYECTO  
MODERNIZACION  
ALUMBRADO PUBLICO  
VIADUCTO LA NOVENA



## ZN #Zona Normativa POT

DISEÑO  
ALCALDIA DE BUCARAMANGA  
2024 - 2027

RESPONSABLE  
SECRETARIA DE INFRAESTRUCTURA  
ALUMBRADO PUBLICO

ROLANDO RINCON SARAVIA INGENIERO ELECTRICISTA	
PLANO	SISTEMA DE ILUMINACION VIAL
ARCHIVO	CRA 9 ELE 2 DWG
LIBRO DE PROJ.	ING. MARLON ESPARZA/ARQ. DARIO BRICEÑO
COLABORADOR	ING. QUINTO CASTILLO

CONTENIDO	
01	ILUMINACION GENERAL
02	ILUMINACION EMERGENCIA
03	
04	
05	
A	INFORMACION GENERAL
B	REVISION PRELIMINAR
C	COORDINACION TECNICA
D	LICENCIAMIENTO
E	CONSTRUCTIVO

CONTROL DE CAMBIOS	
VERSION	DESCRIPCION

NOTAS GENERALES

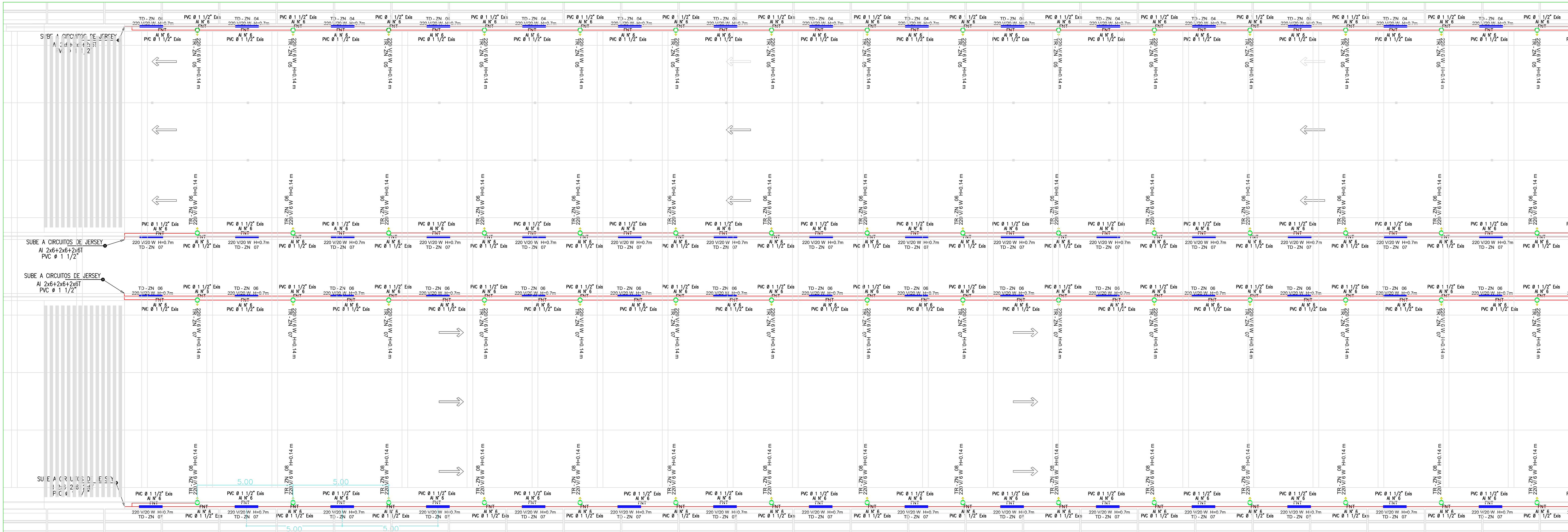
PLANOS

- Todos los elementos que no están contemplados en los planos y detalles arquitectónicos o en los planos técnicos no son responsabilidad del equipo profesional de diseños Alkalda de Bucaramanga.
- Los planos arquitectónicos son de referencia y no deben ser utilizados para la construcción de los elementos que no están contemplados en los planos y detalles arquitectónicos.
- Los planos arquitectónicos son de referencia y no deben ser utilizados para la construcción de los elementos que no están contemplados en los planos y detalles arquitectónicos.
- Los planos arquitectónicos son de referencia y no deben ser utilizados para la construcción de los elementos que no están contemplados en los planos y detalles arquitectónicos.
- Los planos arquitectónicos son de referencia y no deben ser utilizados para la construcción de los elementos que no están contemplados en los planos y detalles arquitectónicos.

TABLERO: TD - ZN 07	—CIRCUITO
220 V/20 W H=0.7m	POTENCIA
VOLTAJE	ALTURA DE MONTAJE
TABLERO: TR - ZS 08	—CIRCUITO
220 V/6 W H=0.14 m	POTENCIA
VOLTAJE	ALTURA DE MONTAJE

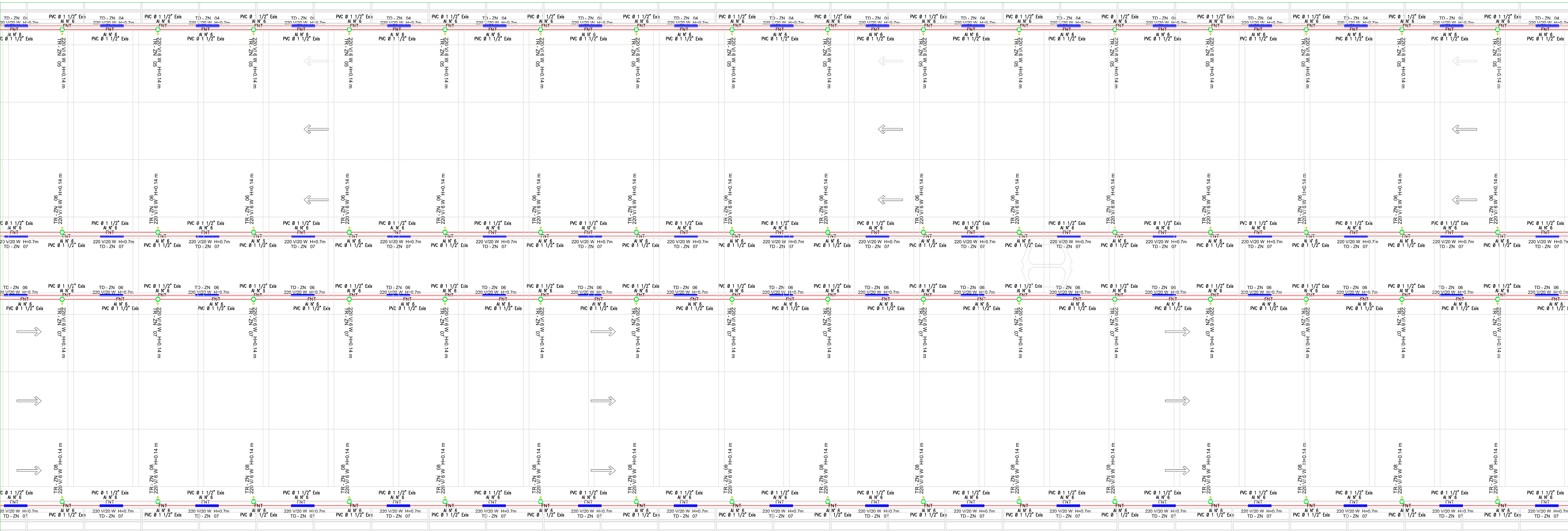
ESCALAS	
INDICADAS	

Fecha 27/01/2026  
MODERNIZACION ALUMBRADO  
VIADUCTO LA NOVENA  
PLANO 2 DE 6



B1: AMPLIACIÓN SECCIÓN 1 - CONEXIÓN DEL SISTEMA DE ILUMINACIÓN VIAL (GENERAL Y DE EMERGENCIA) UBICADA EN EL JERSEY ESC 1:100

CONVENCIONES RED BAJA TENSION	
—	RED B.T. EMPOTRADA EN JERSEY
—	NEUTRO
—	TIERRA
—	FASE
—	LUMINARIA VIAL
○	LUMINARIA DE EMERGENCIA


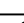
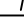





A1: AMPLIACIÓN SECCIÓN 2 - CONEXIÓN DEL SISTEMA DE ILUMINACIÓN VIAL (GENERAL Y DE EMERGENCIA) UBICADA EN EL JERSEY ESC 1:100



PLANO	3	DE	6
MODERNIZACION ALUMBRADO			
PUBLICO VIADUCTO LA NOVENA			
Fecha	27/01/2026		



CONVENCIONES RED BAJA TENSIÓN	
	RED B.T. EMPOTRADA EN JERSEY
	NEUTRO
	TIERRA
	FASE
	LUMINARIA VIAL
	LUMINARIA DE EMERGENCIA

[illegible]



MODERNIZACION DEL SISTEMA DE ILUMINACION VIAL Y ARQUITECTÓNICO DEL VIADUCTO GALVIS RAMÍREZ - CARRERA NOVENA DE BUCARAMANGA



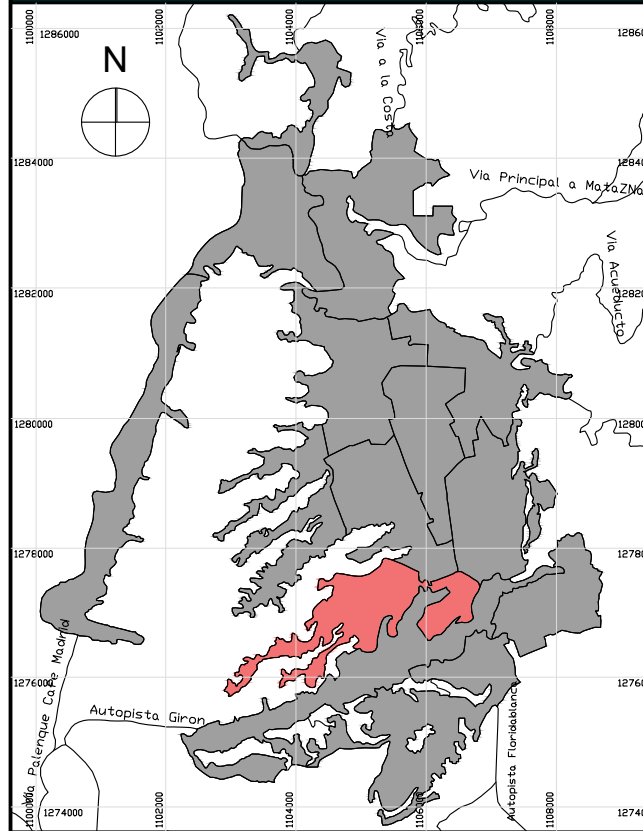
ALCALDÍA DE  
BUCARAMANGA

Secretaría de  
Infraestructura

PROYECTO

MODERNIZACION  
ALUMBRADO PUBLICO  
VIADUCTO LA NOVENA

LOCALIZACION



## ZN

#Zona Normativa POT

DISEÑO

ALCALDÍA DE BUCARAMANGA  
2024 - 2027

SECRETARÍA DE INFRAESTRUCTURA  
ALUMBRADO PUBLICO

RESPONSABLE

ROLANDO RINCON SARAVIA INGENIERO ELECTRICISTA	
PLANO	CRA 9 ELE 2 DWG
ARCHIVO	PROE-ILUM-001
LIBRO DE PROJ.	ING. MARLON ESPARZA/ARQ. DARIO BRICEÑO
COLABORADOR	ING. QUINTO CASTILLO

CONTENIDO

01	ILUMINACION GENERAL	
02	ILUMINACION EMERGENCIA	
03		
04		
05		
A	INFORMACION GENERAL	X
B	REVISION PRELIMINAR	X
C	COORDINACION TECNICA	
D	LICENCIAMIENTO	
E	CONSTRUCTIVO	

CONTROL DE CAMBIOS

VERSION	DESCRIPCION	RESP.

NOTAS GENERALES

**PLANOS**  
- Todos los elementos que no están contemplados en los planos y detalles arquitectónicos o en los planos eléctricos no son responsabilidad del equipo profesional de diseños. Alkalá de Bucaramanga.  
- Los planos eléctricos deben ser elaborados por un profesional de la electricidad o un ingeniero de la electricidad.  
- Los planos eléctricos deben ser elaborados por un profesional de la electricidad o un ingeniero de la electricidad.  
- Los planos eléctricos deben ser elaborados por un profesional de la electricidad o un ingeniero de la electricidad.  
- Los planos eléctricos deben ser elaborados por un profesional de la electricidad o un ingeniero de la electricidad.

**NOTAS ELECTRICAS**  
- Las conexiones eléctricas deben ser hechas de acuerdo a las normas de la industria eléctrica.  
- Las conexiones eléctricas deben ser hechas de acuerdo a las normas de la industria eléctrica.  
- Las conexiones eléctricas deben ser hechas de acuerdo a las normas de la industria eléctrica.  
- Las conexiones eléctricas deben ser hechas de acuerdo a las normas de la industria eléctrica.  
- Las conexiones eléctricas deben ser hechas de acuerdo a las normas de la industria eléctrica.

TABLERO 01 - CIRCUITO	TD - ZN 07
VOLTAJE	220 V/20 W H=0.7m
POTENCIA	
TABLERO 02 - CIRCUITO	TR - ZS 08
VOLTAJE	220 V/6 W H=0.14m
POTENCIA	
ALTURA DE MONTAJE	

ESCALAS

INDICADAS

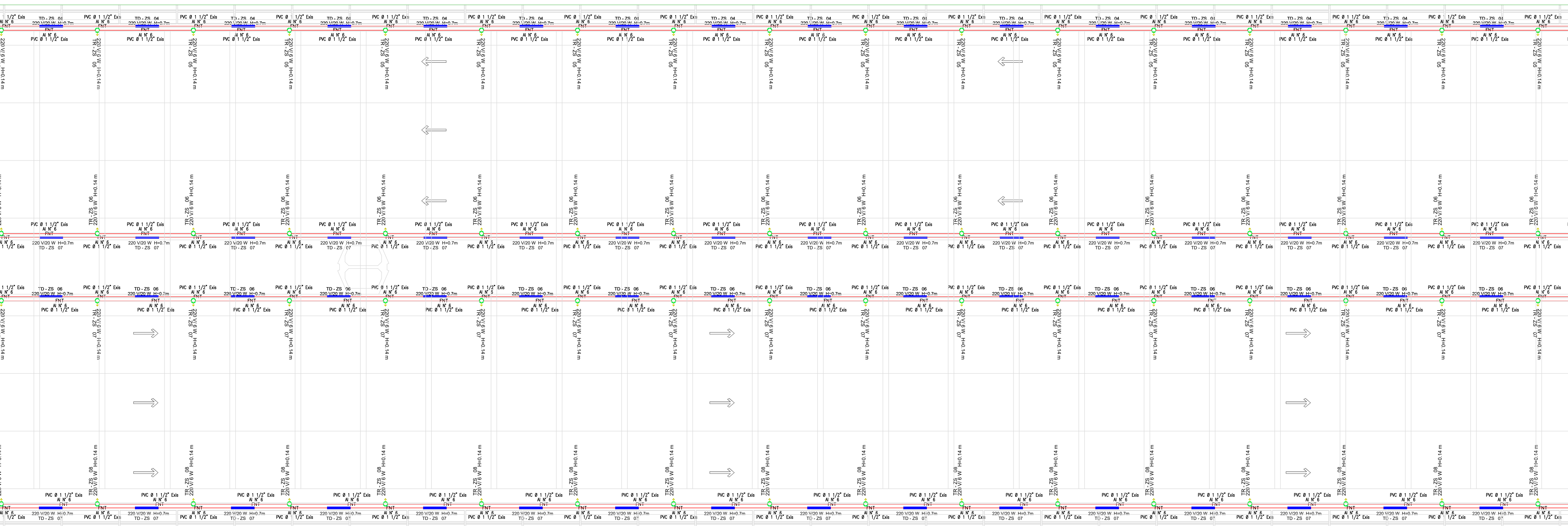
Fecha 27/01/2026

MODERNIZACION ALUMBRADO VIADUCTO LA NOVENA

PLANO 4 DE 6

B1: AMPLIACIÓN SECCIÓN 5 - CONEXIÓN DEL SISTEMA DE ILUMINACIÓN VIAL (GENERAL Y DE EMERGENCIA) UBICADA EN EL JERSEY ESC 1:100

CONVENCIONES RED BAJA TENSION	
—	RED B.T. EMPOTRADA EN JERSEY
—	NEUTRO
—	TIERRA
—	FASE
—	LUMINARIA VIAL
—	LUMINARIA DE EMERGENCIA



A1: AMPLIACIÓN SECCIÓN 6- CONEXIÓN DEL SISTEMA DE ILUMINACIÓN VIAL (GENERAL Y DE EMERGENCIA) UBICADA EN EL JERSEY ESC 1:100

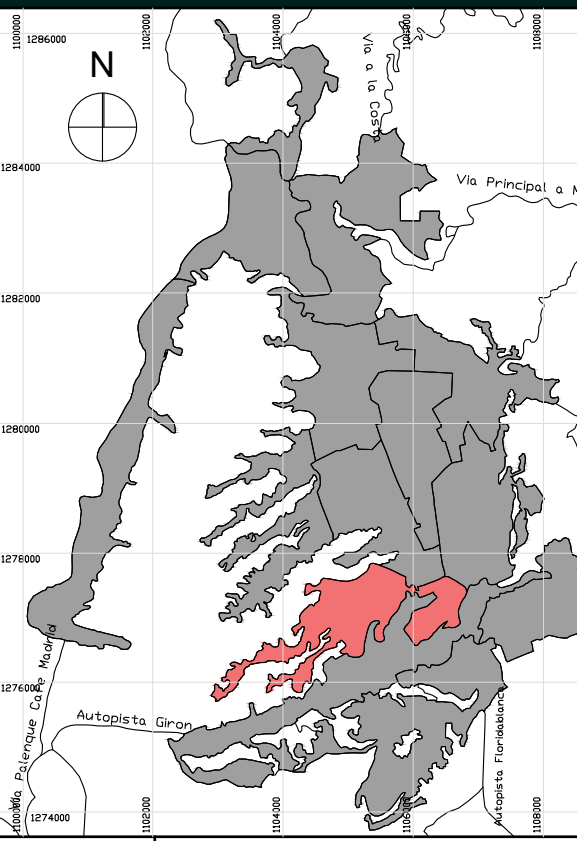


MODERNIZACION DEL SISTEMA DE ILUMINACION VIAL Y ARQUITECTÓNICO DEL VIADUCTO GALVIS RAMÍREZ - CARRERA NOVENA DE BUCARAMANGA



PROYECTO  
MODERNIZACION  
ALUMBRADO PUBLICO  
VIADUCTO LA NOVENA

LOCALIZACION



## ZN #Zona Normativa POT

DISEÑO

ALCALDIA DE BUCARAMANGA  
2024 - 2027  
SECRETARIA DE INFRAESTRUCTURA  
ALUMBRADO PUBLICO

RESPONSABLE

ROLANDO RINCON SARAVIA INGENIERO ELECTRICISTA	
PLANO	CRA 9 EJE 2 DWG
ARCHIVO	PRO. PRELIMINAR
LIBRO DE PROJ.	ING. MARLON ESPARZA/ARQ. DARIO BRICEÑO
COLABORADOR	ING. OLINTO CASTILLO

CONTENIDO

01	ILUMINACION GENERAL	
02	ILUMINACION EMERGENCIA	
03		
04		
05		
A	INFORMACION GENERAL	X
B	REVISION PRELIMINAR	X
C	COORDINACION TECNICA	
D	LICENCIAMIENTO	
E	CONSTRUCTIVO	

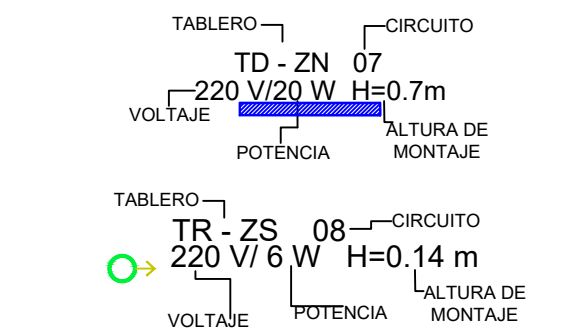
CONTROL DE CAMBIOS

VERSION	DESCRIPCION	RESP.

NOTAS GENERALES

PLANOS  
• Todos los elementos que no sean topograficos en los planos y dibujos arquitectonicos o en los planos de detalle son de responsabilidad del equipo profesional de diseños de la Alcaldia de Bucaramanga.  
• Los planos arquitectonicos deben estar en escala y con dimensiones correctas segun el tipo de proyecto.  
• Los planos arquitectonicos deben estar en escala y con dimensiones correctas segun el tipo de proyecto.  
• Los planos arquitectonicos deben estar en escala y con dimensiones correctas segun el tipo de proyecto.  
• Los planos arquitectonicos deben estar en escala y con dimensiones correctas segun el tipo de proyecto.

NOTAS ELECTRICAS  
• Las instalaciones electricas deben cumplir con el Reglamento Nacional de Electricidad (RNE) y las normas de seguridad.  
• Las instalaciones electricas deben cumplir con el Reglamento Nacional de Electricidad (RNE) y las normas de seguridad.  
• Las instalaciones electricas deben cumplir con el Reglamento Nacional de Electricidad (RNE) y las normas de seguridad.  
• Las instalaciones electricas deben cumplir con el Reglamento Nacional de Electricidad (RNE) y las normas de seguridad.  
• Las instalaciones electricas deben cumplir con el Reglamento Nacional de Electricidad (RNE) y las normas de seguridad.



ESCALAS

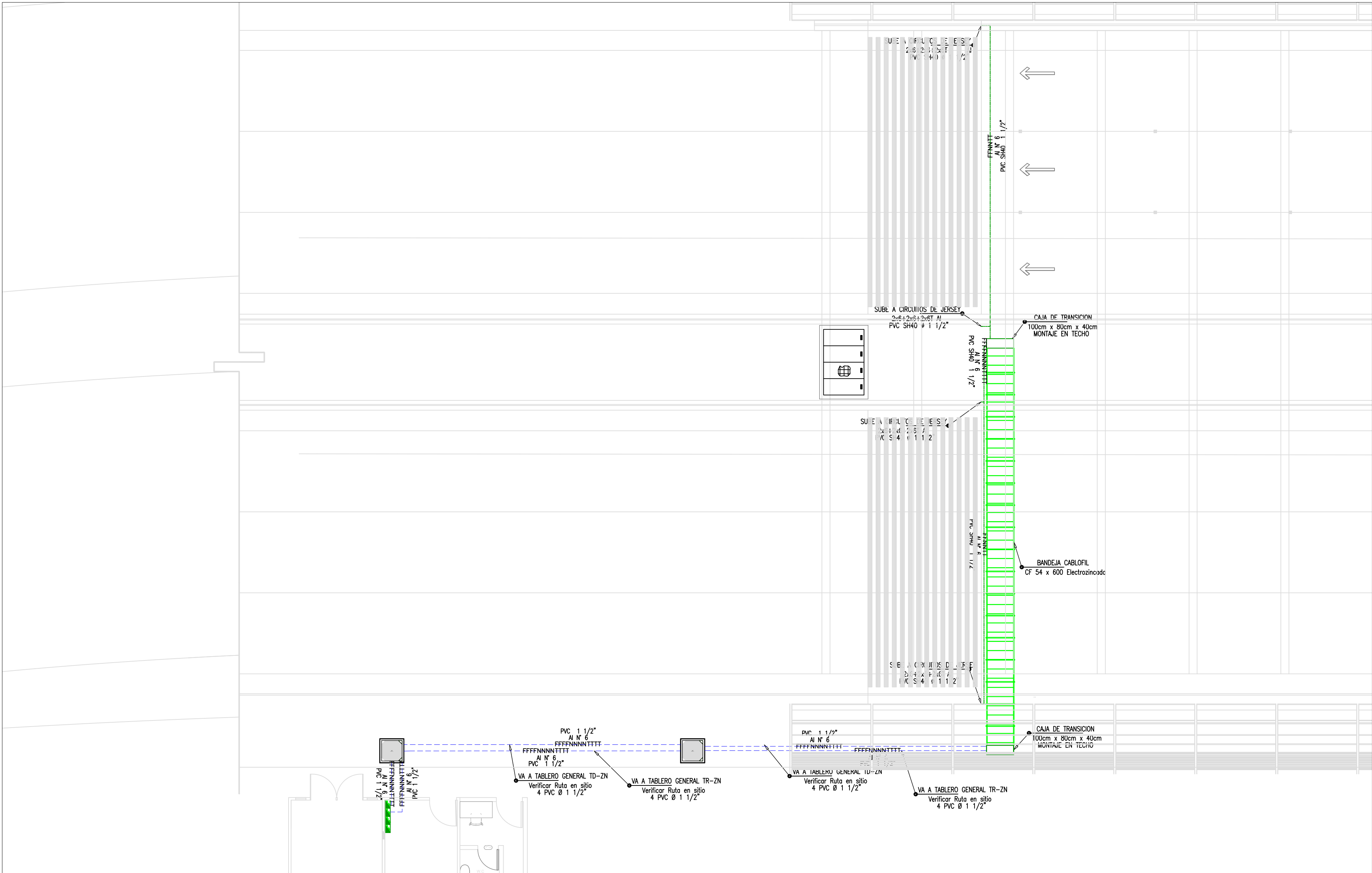
INDICADAS

Fecha 27/01/2026

MODERNIZACION ALUMBRADO  
VIADUCTO LA NOVENA

PLANO 5 DE 6

B1: AMPLIACIÓN SECCIÓN 7 - CONEXIÓN DEL SISTEMA DE ILUMINACIÓN VIAL (GENERAL Y DE EMERGENCIA) UBICADA EN EL JERSEY ESC 1:100



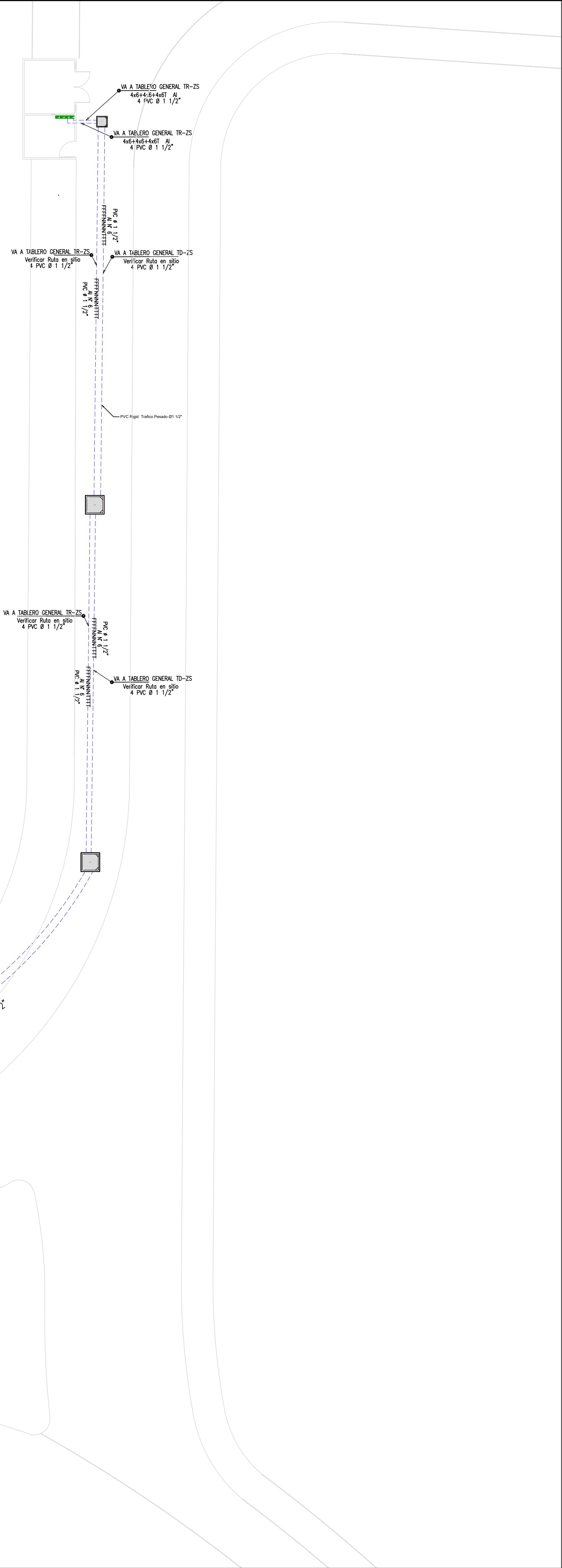
A1: AMPLIACIÓN SUBESTACIÓN NORTE CONEXIÓN DEL SISTEMA DE ILUMINACIÓN VIAL (GENERAL Y DE EMERGENCIA) UBICADA EN EL JERSEY, DESDE EL TABLERO DE DISTRIBUCIÓN A JERSEY ESC 1:100



# MODERNIZACION DEL SISTEMA DE ILUMINACION VIAL Y ARQUITECTÓNICO DEL VIADUCTO GALVIS RAMÍREZ - CARRERA NOVENA DE BUCARAMANGA

A1: AMPLIACIÓN SUBESTACIÓN SUR CONEXIÓN DEL SISTEMA DE ILUMINACIÓN VIAL (GENERAL Y DE EMERGENCIA)  
UBICADA EN EL JERSEY DESDE EL TABLERO DE DISTRIBUCIÓN A JERSEY ESC 1:150

Diagrama de un sistema de distribución de energía eléctrica. Se muestra una línea de transmisión de 132 kV que se divide en tres secciones de 44 kV. La primera sección alimenta una subestación (TABLERO REGULADO SERVICIOS SUBESTACION SUR). La segunda sección alimenta una subestación (TABLERO REGULADO SUBSTACION SUR). La tercera sección alimenta una subestación (TABLERO REGULADO SERVICIOS SUBESTACION SUR). Las subestaciones están conectadas a una red de distribución de baja tensión (RED B.T. SUSPENDIDA PARTE SUPERIOR DUCTO DE MANTENIMIENTO).



Fecha	27/01/2026
MODERNIZACION ALUMBRADO PUBLICO VIADUCTO LA NOVENA	
PLANO	6 DE 6



PROYECTO	MODERNIZACION ALUMBRADO PUBLICO VIADUCTO LA NOVENA
----------	--

LOCALIZACION

The map shows the Iberian Peninsula with a grid of latitude and longitude lines. A red-shaded area in the south-central part of the peninsula indicates the study area. A north arrow is located in the top left corner. Labels for major cities include Madrid, Valencia, and Barcelona. The map also shows the Atlantic Ocean to the west and the Mediterranean Sea to the east.

##	ZN	#Zona Normativa POT
----	----	---------------------

**DISEÑO**

**ALCALDIA DE BUCARAMANGA**  
**2024 - 2027**

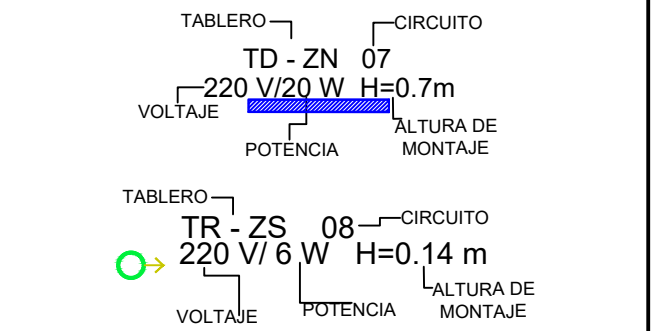
---

**SECRETARIA DE INFRAESTRUCTURA**  
**ALUMBRADO PUBLICO**

RESPONSABLE	
	ROLANDO RINCON SARAVIA INGENIERO ELECTRICISTA
PLANO	SISTEMA DE ILUMINACIÓN VIAL
ARCHIVO	CRA 9. ELE. 2.DWG
LIBRO DE PROJ.	PRE. PRELIMINAR
COLABORADOR	ING. MARLON ESPARZA/ARQ. DARIO BRICEÑO
	ING. OLINTO CASTILLO

CONTENIDO		
01	ILUMINACION GENERAL	
02	ILUMINACION EMERGENCIA	
03		
04		
05		
A	INFORMACION GENERAL	X
B	REVISION PRELIMINAR	X
C	COORDINACION TECNICA	
D	LICENCIAMIENTO	
E	CONSTRUCTIVO	

CONTROL DE CAMBIOS		
VERSION	DESCRIPCION	RESP.

[illegible]

## ESCALAS

INDICADAS

Fecha	27/01/2026
-------	------------

MODERNIZACION ALUMBRADO  
VIADUCTO LA NOVENAPLANO 6 DE 6